

## 福祉会館事業の再開のお知らせ

●再開時期：11月2日（火）～

「マスク着用」「手指消毒」「検温」を徹底し、3密を避けて再開します



●再開内容：安全性が見込まれる「一部の事業から」順次始めていきます！

★11月からは定員を減らして、次の9項目のみ再開します★

- |          |                               |           |              |
|----------|-------------------------------|-----------|--------------|
| ①陶芸講座    | ②書道講座                         | ③俳句講座     | ④リサイクル工作・切り絵 |
| ⑤ゆっくり筋トレ | ⑥認知症予防事業（わくわく教室・認知症予防リーダー交流会） |           |              |
| ⑦健康相談    | ⑧電話相談                         | ⑨畑の管理（屋外） |              |

### 入館の条件

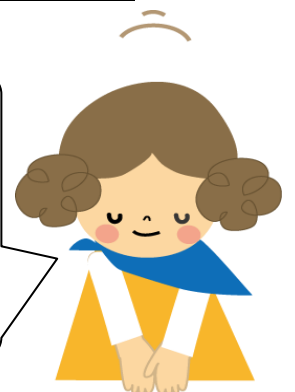
- 1 上記9項目の参加者以外の入館は、原則お断りします。
- 2 **マスク**は常時着用していただきます。
- 3 入館時には必ず受付での検温を受けていただきます。
- 4 入館時には必ず手指の消毒をしていただきます。
- 5 感染者が発生した場合、各利用者様へ連絡を取る為、**利用者連絡先カード**の記入をお願いします（講座・事業参加者は、出席簿で代用できます）。
- 6 定期的な空気の入替えへの協力をしていただきます（30分に1回、数分間）。
- 7 部屋毎に定めた定員を超えないようにしていただきます。  
（大広間22人以内、和室10人以内、陶芸室8人以内、）
- 8 講座等が終了したら速やかにお帰り願います。
- 9 **囲碁・将棋室、卓球室、浴室等、自由利用の部屋はご利用いただけません。**
- 10 談話室、給湯機、マッサージ機もご利用いただけません。

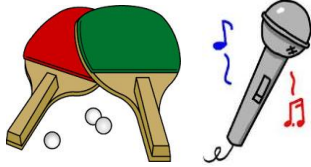
※なお、体温が37.5℃以上または風邪のような症状のある方は入館をお断りします。

★新型コロナウイルス発生前のように、すべての事業が  
すぐに実施することはできません☹️ ご了承ください

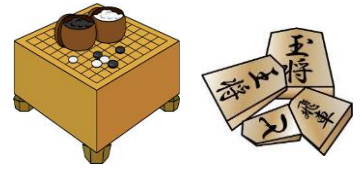
※感染予防の為、給湯器、ウォータークーラーは利用できません!!

水やお茶などを必ずご持参ください。





11月は中止です(☹)



囲碁・将棋室	<b>中止</b> ※3密であり、駒や碁石を共用するため
卓球室	<b>中止</b> ※激しい運動（吐く息から多くの飛沫が出るもの）
入浴	<b>中止</b> ※マスクが着用できず、人と人との距離を2mを保てない
カラオケ	<b>中止</b> ※歌を歌うもの（吐く息から多くの飛沫が出るもの）

## <Dr ひろしの健康相談>

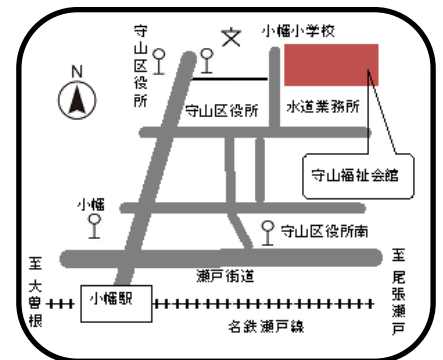
日にち：11月10日（火）・24日（火）  
 時間：13:00~14:00  
 場所：福社会館 健康相談室  
 定員：5名程度（事前予約は不要です）  
 是非ともご利用ください♡



お久しぶりです！  
 皆様、お元気ですか？  
 With コロナの生活で何かと日常生活に制限があり、  
 ストレスや不安を抱えていると思います。  
 体調を崩していませんか？  
 ご相談お待ちしております

## ☆守山福社会館の利用案内☆

- 【所在地】 〒463-0011  
 名古屋市守山区小幡一丁目3-15（守山区役所 東隣）  
 名鉄瀬戸線『小幡』駅から北へ約300m
- 【電話】 793-6330【FAX】792-6094
- 【開館時間】 月曜日～土曜日 8時45分～17時00分
- 【休館日】 日曜日・祝日・年末年始
- 【利用対象】 名古屋市内に在住の60歳以上の方
- 【利用料】 無料。講座などの材料費・教材費のみ必要です。
- 【利用手続】 お住まいの区の福社会館で利用証の交付を受けて下さい。  
 免許証・敬老手帳・健康保険証など住所・氏名・年齢が確認できるものが必要です。  
 利用証を発行すると市内の全福社会館が利用できます。



★☆☆守山福社会館は指定管理者として守山区社会福祉協議会が運営しています★☆☆